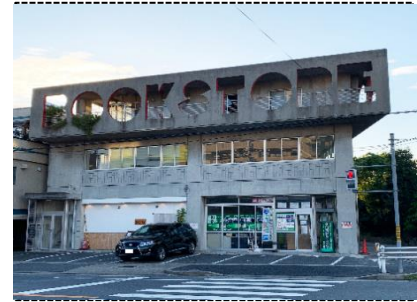


就労継続支援B型

ハルクライム千種

事業所データ

法人名	特定非営利活動法人メルシー
住所	千種区京命1-22-23 神尾ビル2階
電話	050-5357-3213
FAX	052-307-3221
URL	http://h-climb.com
E-mail	mail@h-climb.com
開所日	月～土（日、お盆、年末年始は除く）
提供時間	9：00～15：00（土曜14：00まで）
主な利用者	障がいの種別による制限はありません。
定員	20名
利用負担	障害者総合支援法に基づく
昼食代	昼食はご自身でご用意ください。



事業所の外観



事業所内の様子

♪ 一日の流れ

9:00 出勤→朝礼→作業→休憩（1時間に1回 10分）→作業→昼食→作業→片づけ→15：00 帰宅

♪ 作業内容・活動内容

DVDケースクリーニング
アメニティグッズの検品、袋詰め

♪ 余暇、その他の活動

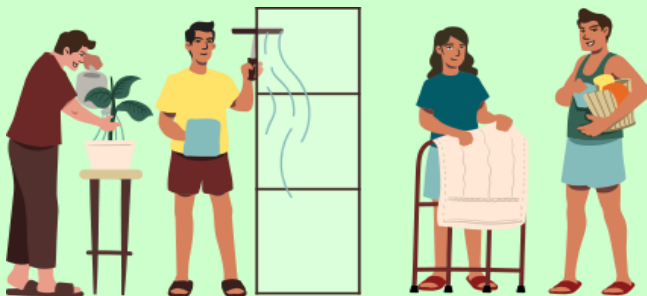
カラオケ大会、卓球などのスポーツ、事業所開設記念イベントなど

♪ 留意事項

入居先の確保をお手伝いしています。
※ 賃貸契約の際、法人が保証人となり入居のサポートをいたします。
※ 移動支援での通所も可能です。（詳細はお問い合わせください。）

ピアサポートについて

回復した先輩利用者さんが、後輩利用者さんの面倒をみます。最初は作業からみていきます。だんだんと慣れてきたら、移動支援や家事援助など生活のお世話もしていきます。

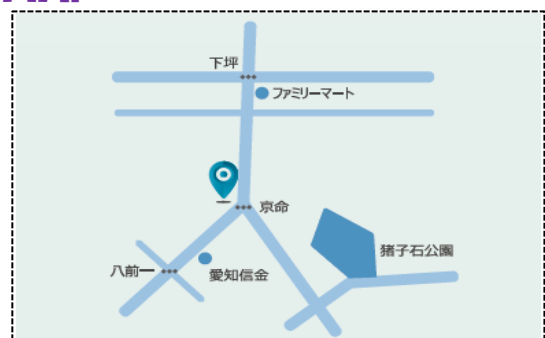


令和元年9月にオープンしました！

人間関係を構築することで、みんなで楽しく生活できる作業所を目指します！



MAP



最寄駅 市バス「宮根」徒歩0分
市バス「下坪」徒歩3分